

Stavební připravenost pro montáž střešního prosklení

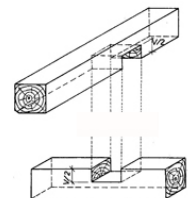
www.solara.cz, info@solara.cz, Solara s.r.o., U Skladu 1, 14300 Praha 4

Stavební připravenost **zahrnuje nosnou konstrukci** střechy, **lat'ování/bednění**,
pojistnou **hydroizolaci** a **střešní krytinu** dle přiložených řezů a komentářů.

SOLÁRA[®]

1. Nosná konstrukce - trámové výměny

- a. doporučená vnitřní šířka mezi trámovými výměnami dle vodorovného řezu: **šířka prosklení uvedená v odsouhlasené cenové nabídce + 20cm**
(pro zajištění dostatečného prostoru pro tepelnou izolaci trámových výměn a dostatečného prostoru pro vyrovnání čistého montážního otvoru)
- b. doporučená vnitřní výška mezi trámovými výměnami dle svislého řezu: **výška prosklení uvedená v odsouhlasené cenové nabídce + min. 30cm** (dle sklonu střechy a záměru tvaru ostění nad a pod střešním prosklením)
 - i. **krokve zasahující do stavebního otvoru je nutné na případnou trámovou výměnu nad i pod oknem napojit tzv. přeplátováním tak, aby mohly přesahovat dovnitř stavebního otvoru (!)** – čisté zaříznutí provedou montážní technici Solara
 - ii. doporučený tvar ostění pro optimum tepelné izolace a proudění vzduchu kolem střešního prosklení ukazuje řez: cca 8cm ostění kolmo k rovině střechy a poté svisle/vodorovně



Je / není připraveno. Potřebné úpravy či vícepráce

2. Bednění či laťování střechy

- a. Bednění či laťování **není nutné prořezávat předem**, čisté proříznutí provedou po přesném vyměření stavebního otvoru montážní technici Solara
- b. **Přesah bednění či laťování dovnitř (!) čistého otvoru okna musí být minimálně 10cm na levé i pravé straně, dle vodorovného řezu**
- c. Latě či nosné prvky bednění (prkna, OSB desky, apod.) **nesmí být nastavované na krokvi sousedící se stavebním otvorem**, nastavením ztrácí nosnost

Je / není připraveno: potřebné úpravy či vícepráce

3. Pojistná střešní hydroizolace - střešní folie

- a. Pojistná střešní izolace **nesmí být porušena** (roztržení, proděravění) **po celém obvodu stavebního otvoru, min. v ploše zasahující 50cm dovnitř předpokládaného čistého stavebního otvoru**
- b. Pojistnou hydroizolační folii proříznou montážní technici Solara

Je / není připraveno: potřebné úpravy či vícepráce

4. Střešní krytina a pomocný materiál

- a. Střešní krytina nemusí být předem rozkryta, pro montážní práce je optimální střecha bez položení krytiny
- b. Pro montáž je potřeba na stavbě mít neporušené celé střešní latě daného průřezu v délce 4x šířka střešního prosklení uvedená v cenové nabídce

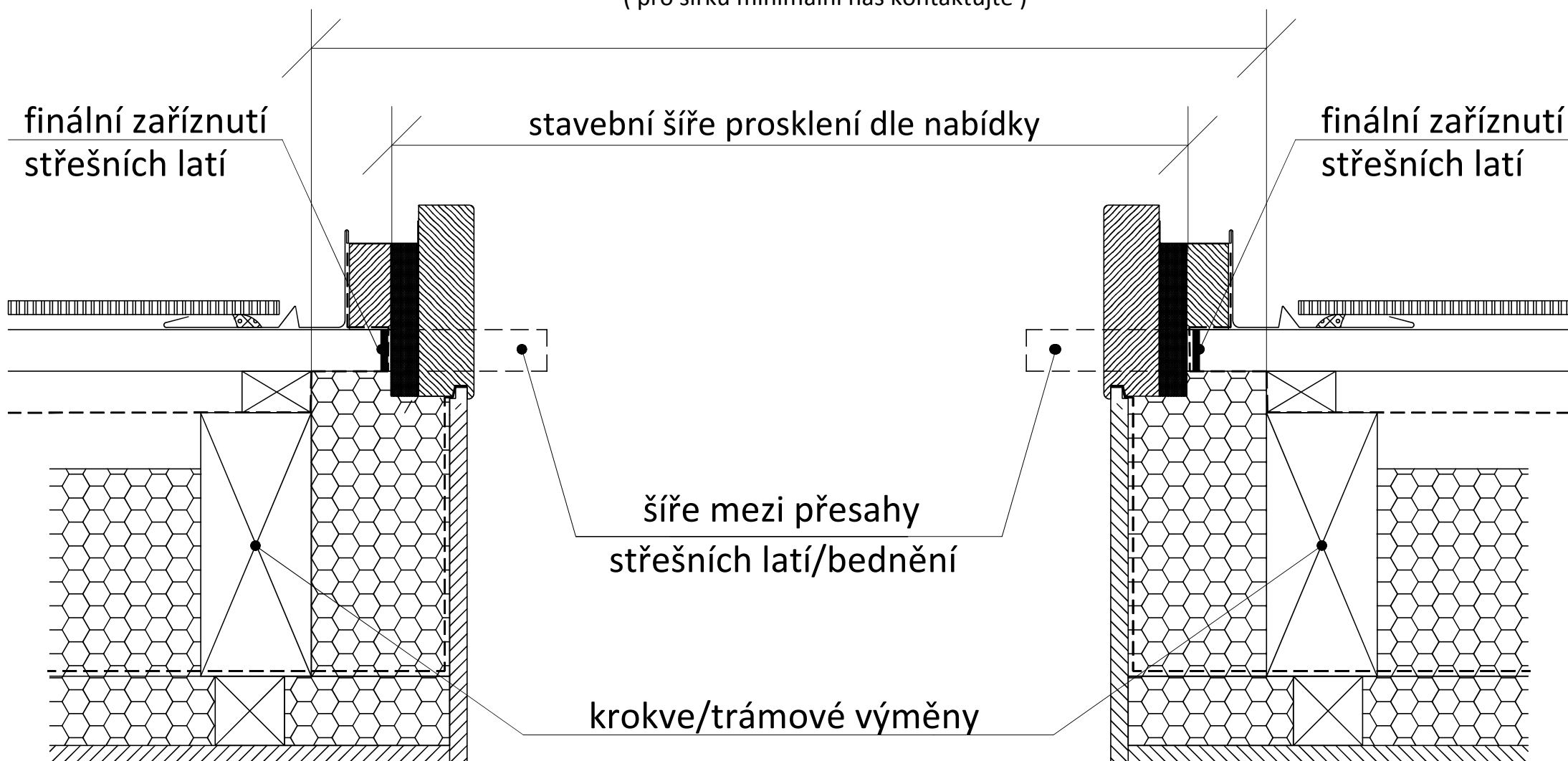
Vážení kolegové, děkujeme vám za spolupráci!

SOLÁRA®

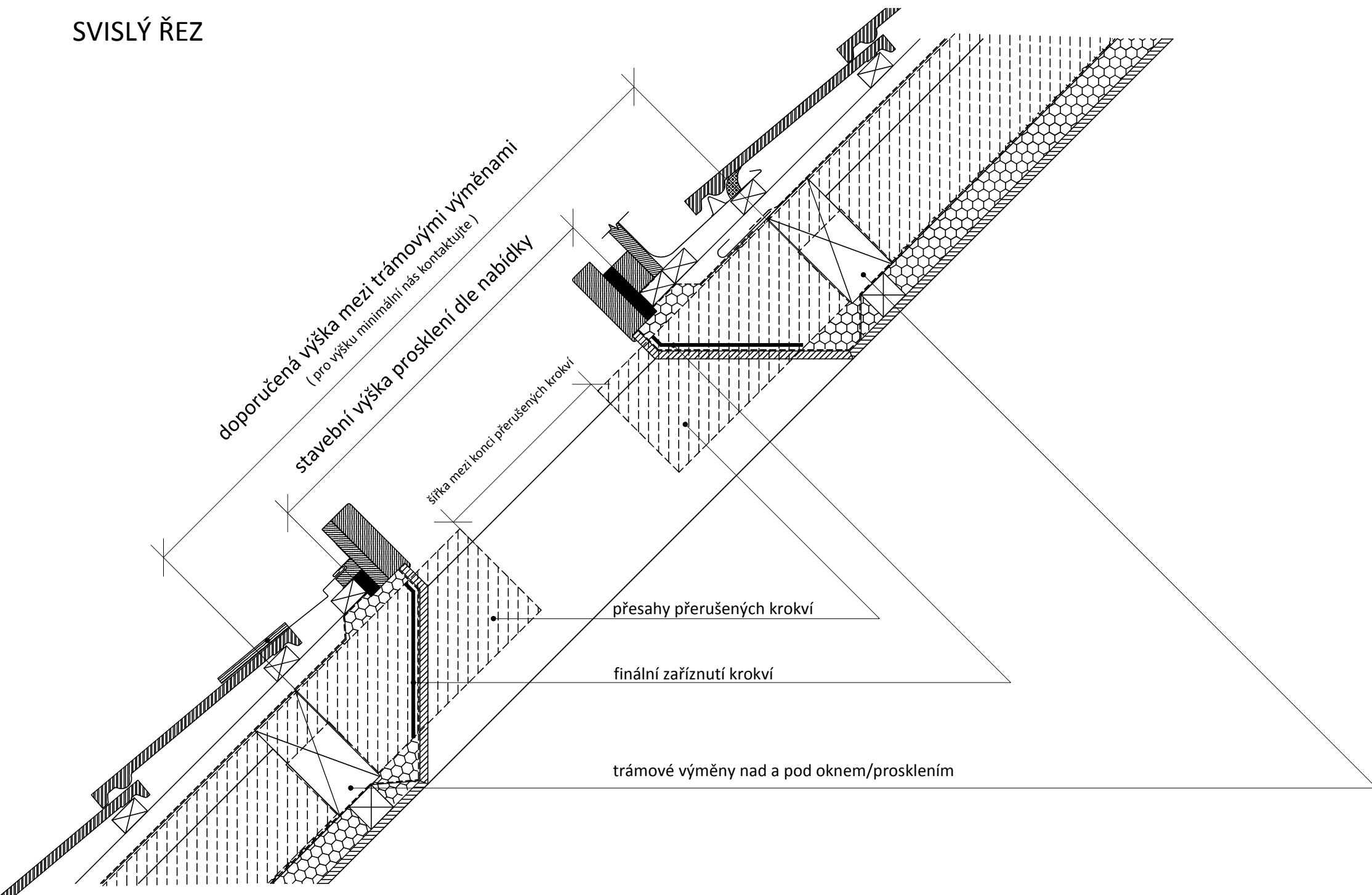
USAZENÍ RÁMU PROSKLENÍ

VODOROVNÝ ŘEZ

doporučená šířka mezi trámovými výměnami
(pro šířku minimální nás kontaktujte)



SVISLÝ ŘEZ



Příklad správně provedené trámové výměny

